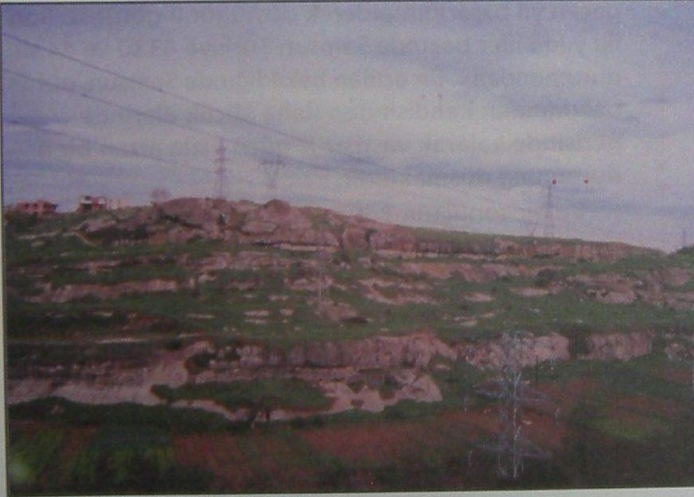
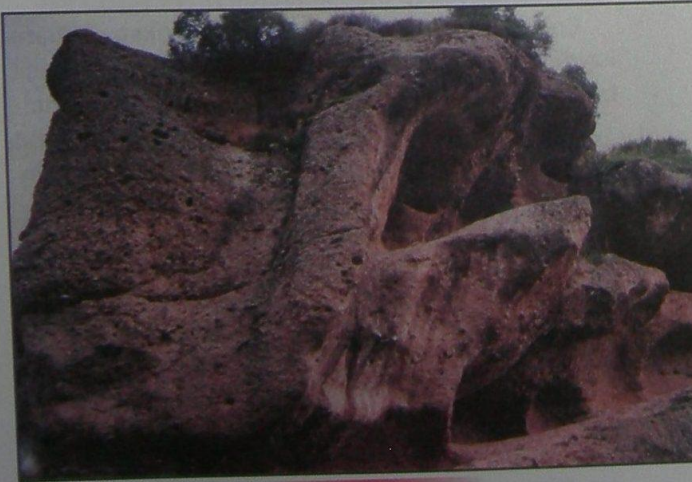


Fotoğraf-1



Fotoğraf-2



Fotoğraf-3

TEKKEKÖY MAĞARALARI

Karadeniz Bölgesi'nin en önemli kenti olan güzel Samsun'umuzun başlıca problemlerinden birisi de turistik çekiciliklerinin az olması, var olan potansiyelin de yeterince tanıtılmaması veya ortaya konulamamış olmasıdır. Samsun şehri ziyaret eden yabancıların bunu hemen fark edebileceği gibi, Samsunlular da gerek dışarıdan gelen misafirlerini, gerekse kendi ailelerini yakın çevrede gezdirebilecekleri bir yer arayışına girdiklerinde bu durumu hemen fark etmektedirler. Bu nedenle dergimizin her sayısında Samsun'un az bilinen yöreleri ve bunlara ait çekicilikler tanıtılmaya çalışılacaktır. Bunlardan ilki ve bu sayının konusu Tekkeköy Mağaraları'dır.

YERİ

Tekkeköy Mağaraları Samsun-Çarşamba Karayolu üzerinde, Samsun şehrine 13 km, uzaklıkta bulunan Tekkeköy Deresi kenarında yer almaktadır. (Foto-1) Mağaraların bulunduğu saha yaklaşık 2 km² alanı kaplamakta olup, çevresi ile beraber SİT alanı ilan edilmiştir. Tekkeköy Mağaraları hakkında Samsun Müzeler Müdürü Mustafa Akkaya tarafından arkeolojik, OMÜ Fen Ed. Fak. Coğrafya Bölümü öğretim üyesi Doç. Dr. Ali Uzun tarafından da coğrafi özellikleri ile ilgili araştırmalar yapılmış ve yayınlanmıştır.

ULAŞIM İMKANI

Özel otolarla mağaraların bulunduğu alana kadar gidilebildiği gibi, Samsun şehir merkezinden kalkan Tekkeköy dolmuş minibüsleri ile Tekkeköy şehir merkezine kadar gidebilir, oradan da 1 km.'lik bir yaya yürüyüşü ile mağaraların bulunduğu alana ulaşılabilir. Samsun'dan Doğu Karadeniz istikametine transit geçen araçlar da isterlerse Samsun-Çarşamba karayolu üzerinde Tekkeköy kavşağından içeri girerek burayı ziyaret edebilirler.

TURİSTİK ÖNEMİ

Tekkeköy Mağaraları doğal ve kültürel turizm açısından büyük öneme sahiptir.

-Yöredeki doğal çekiciliklerin başında "kovuklu çözümlü şekilleri" gelmekleri. Çeşitli jeomorfolojik özelliklere bağlı olarak sahada çok değişik tipte ve boyutlarda ilginç oluşumlar göze çarpmaktadır. (Foto 2-3) Bölgemizde başka hiçbir yerde görülmeyen bu şekiller ziyaretçilerin büyük ilgisini çekmektedir. Mağaraların her iki tarafında yer alan Tekkeköy Deresi ve kolları da ilginç vadi şekilleri (Foto-4) ve yeterli su potansiyeli ile doğa severlerin dikkatini çekmektedir.

-Yörenin sahip olduğu kültürel çekicilik ise çok daha önemlidir. Tarih öncesi çağlardan beri yerleşmeye sahne olan söz konusu yer,

savunma ve barınma amaçlı olarak insanlar tarafından ana kayanın işlenmesi ile oluşturulmuş çok sayıda ilginç görünümüne sahiptir. (Foto-5) Burada yapılan kazılardan elde edilen eserlerin bir kısmı Samsun Müzesi'nde sergilenmektedir. Büyük boyutlu çözümlenmiş şekilleri, yani küçük mağara ve oyuklar, burada tarih boyunca insanlara mekan olmuştur. Binlerce yıllık geçmişe sahip olan bu alanda ayrıca burç, sarnıç (Foto-6), depo, yol ve merdivenler gibi yerli ve yabancı turistlerin ilgisini çeken çok sayıda anıt eser de yer almaktadır.

POTANSİYELİ

Tekkeköy Mağaraları Samsun şehir merkezine 15 dakika mesafede olup, şehrin gürültü ve stresinden kaçıp doğaya sığınmak için ideal bir potansiyele sahiptir. Karadeniz sahili boyunca güzergah turizmüne katılanlar için de yine benzersiz bir çekicilik sunmaktadır.

Yukarıda belirtilen doğal ve kültürel çekiciliklere ilâve olarak;

-Tekkeköy Deresinin eğim değeri düşük doğu kolu üzerinde yapay göller ile daha eğimli olan batı kolu üzerinde yapay çağlayanlar yapılarak,
- Yeni bir çevre düzenlemesi ile ağaçlandırma ve piknik alanları oluşturularak,

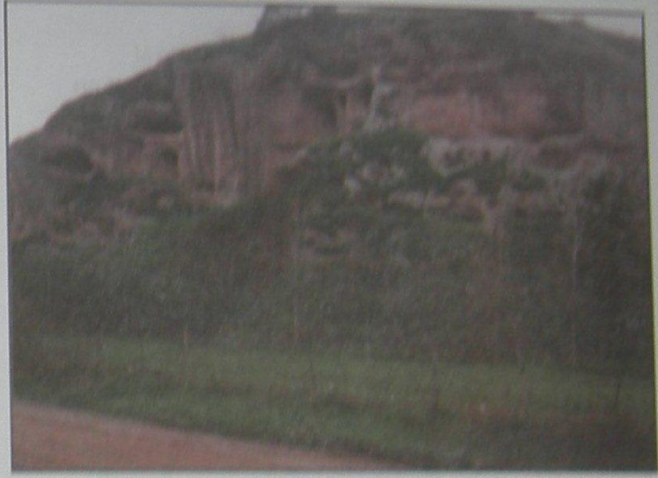
-Sit alanı girişinin uygun yerlerine otoparklar inşa edilerek burası daha çekici ve kullanıma uygun hale getirilebilir.

SORUNLAR

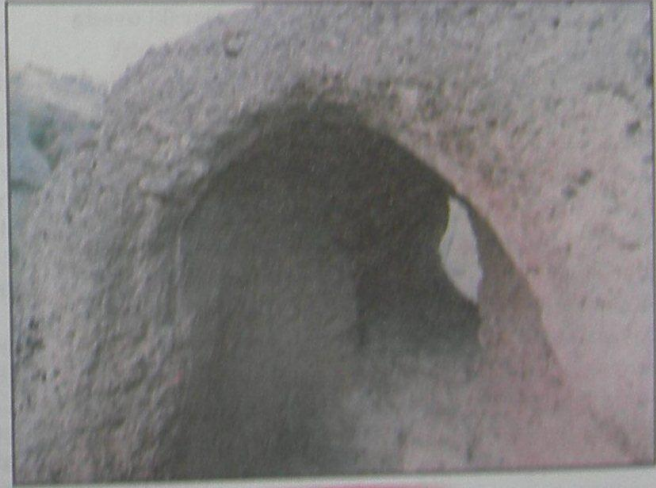
Tekkeköy Mağaralar sahası Eski Eserler ve Anıtlar Yüksek Kurulu'nun 14 Ekim 1977 tarih ve A-818 sayılı kararı ile 1. dereceden arkeolojik sit alanı ilan edilmiştir. Sit alanı içinde bu karardan daha önce inşa edilmiş 1-2 tane yapı vardır. Fakat bugünlerde bunlara kaçak yapılaşma ile yenileri eklenmektedir. Sit alanını üst sınırına yakın (Çarşamba Ovası'nın da kuşbakışı görüldüğü) sahada yoğun bir yapılaşma devam etmektedir. Dere kenarlarında birikmiş içki şişe ve kutularına bakılırsa bir kısım insanlarımız burayı çoktan keşfetmiş bulunmaktadır.

Oysa sanayi ile hızlı ve çirkin kentleşme arasında sıkışıp kalmış olan Tekkeköy için burası adeta halkın nefes alabileceği tek yerdir. Bunun yanında, gününbirlik gidilebilecek eğlence ve dinlenme yerlerine olan ihtiyacı da dikkate alındığında, aynı durum Samsun şehri sakinleri için de geçerlidir. Fakat ne yazık ki ne Tekkeköy Belediyesi, ne de Samsun Büyükşehir Belediyesi hemen yakınımızdaki bu potansiyeli değerlendirecek ne bir bilgiye ne de bir projeye sahiptir. Artık Samsun şehir içinde park veya yeşil alan benzeri halkın nefes alabileceği bir yer kalmadığı da dikkate alınarak, ilgili makamlar yakın çevredeki bu potansiyeli iş istenmeden değerlendirmeli ve halkın kullanımına açmalıdır.

Aksi taktirde yarın çok geç olacaktır.



Fotoğraf 4



Fotoğraf 5



Fotoğraf 6