

ŞEHİRLERİN KÜLTÜREL GEÇMİŞ VE BİRİKİMLERİNİN ORTAYA ÇIKARILMASI, KORUNMASI VE GELECEĞE AKTARILMASI SORUNU; GÜMÜŞHANE ÖRNEĞİ

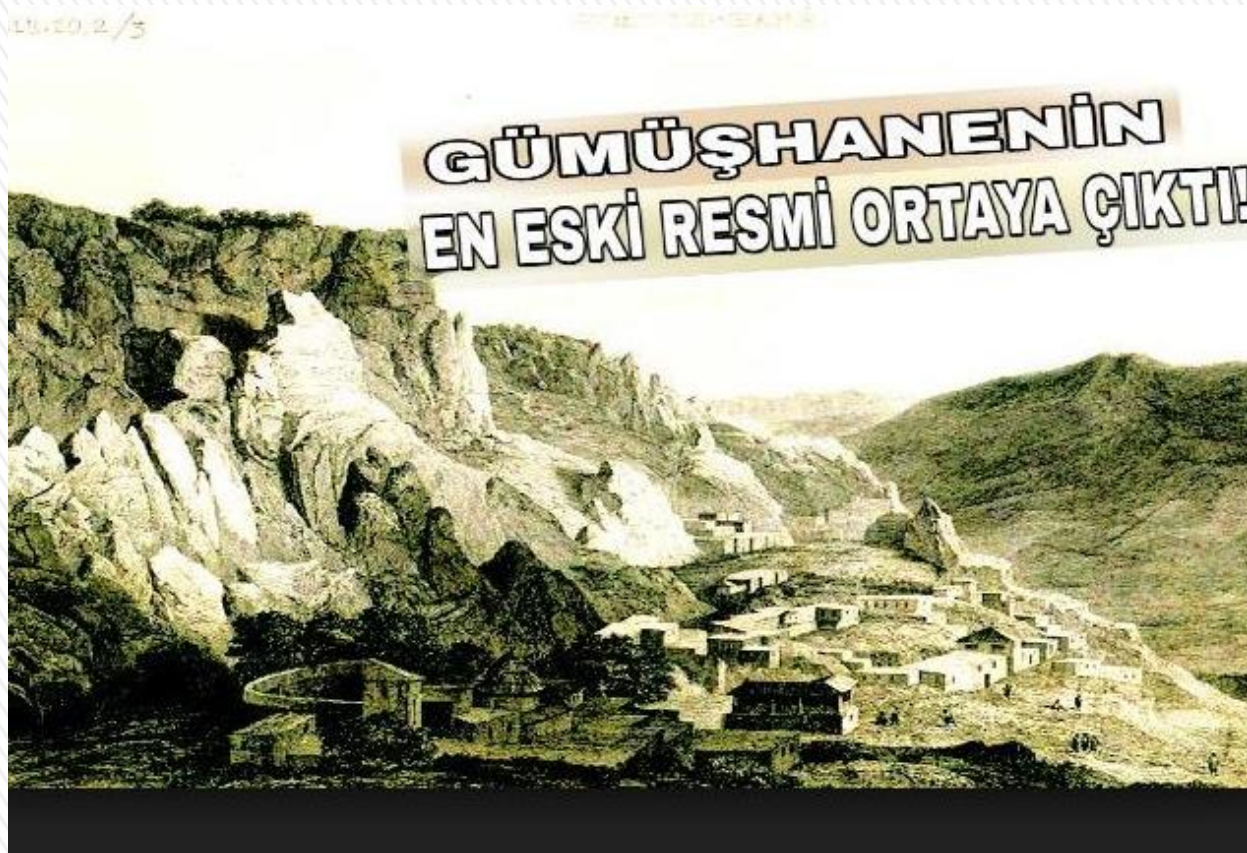
Prof. Dr. Cevdet YILMAZ

19 Mayıs Üniversitesi

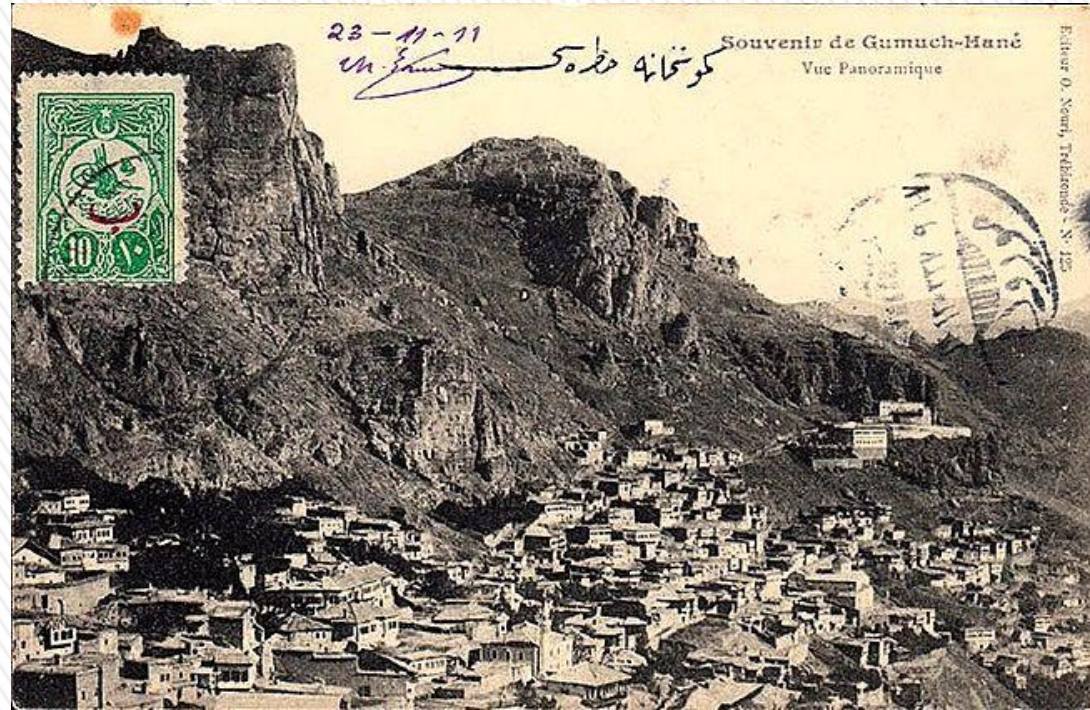
cyilmaz@omu.edu.tr



Gümüşhane şehri, eski kuruluş yeri ile birlikte, binlerce yıllık geçmişi, önemli ticaret yolları üzerinde bulunması, kültürel zenginliği vd. özellikleri ile Anadolu'nun kadim yerleşmelerinden biridir.



Bu çalışmada Gümüşhane ilinin geçmişten günümüze ulaşan kültürel özelliklerinin tanıtılması ve geleceğe aktarılması için Valilik, Belediye, Üniversite vd. kamu kurumları ile özel sektör ve sivil toplum örgütleri tarafından yapılması gerekenler üzerinde durulmuş, bir yol haritası önerilmiştir.

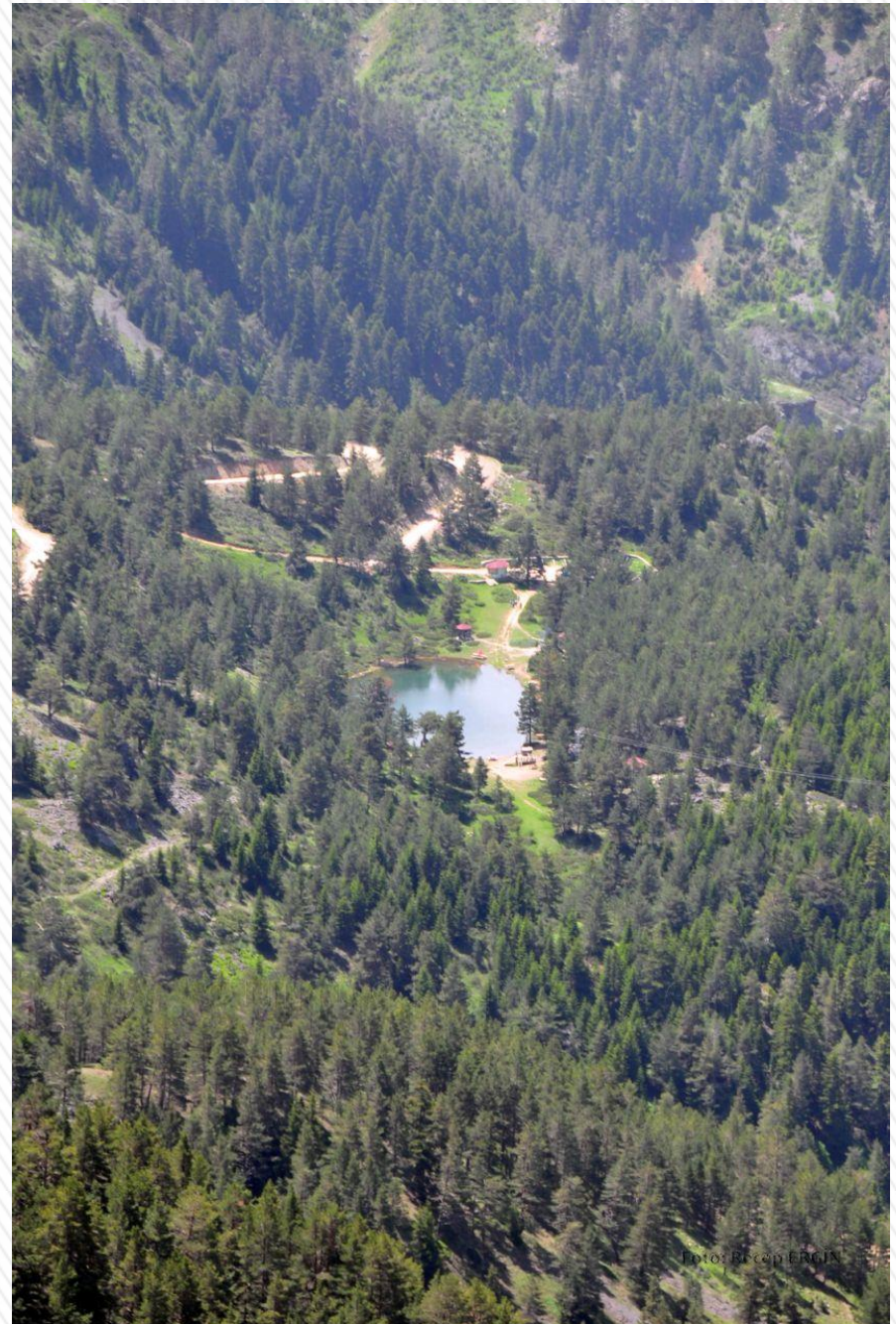


Gümüşhane'ye ait somut ve somut olmayan kültürel miras başta olmak üzere ilin sahip olduğu değerlerin geleceğe aktarılması hususunda takip edilecek yol ve yöntemlerin ana başlıkları şunlardır;

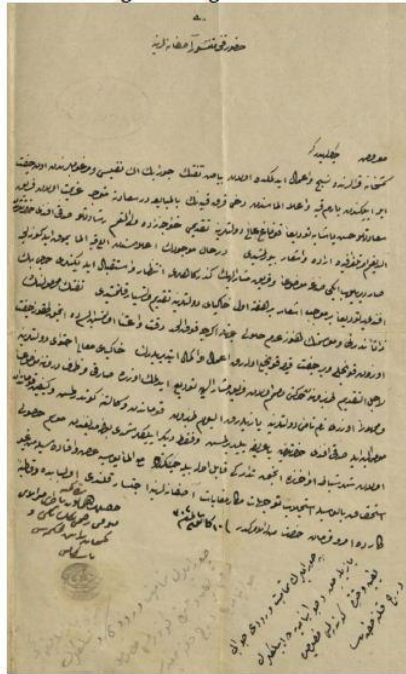
- İnsanlığın ortak tarihi ve geçmişiyle ilgili olarak; tarih öncesi dönemden yakın çağlara kadar olan süreçte insanlık tarafından meydana getirilmiş eser ve yerlerin ortaya çıkarılması.



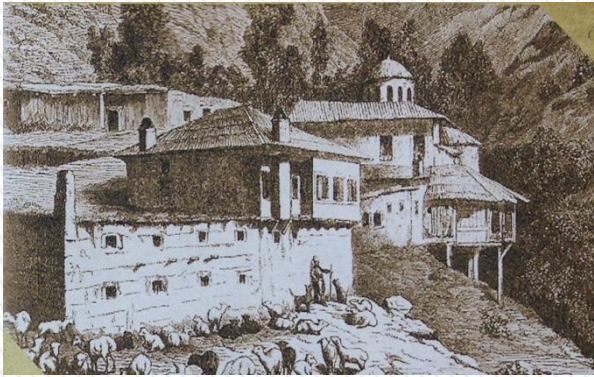
- Yine insanlığın ortak malı ile ilgili olarak; millî park, tabiatı koruma alanı, doğal sit alanı, anıt ağaç, nesli tükenme tehlikesi olan hayvanlar, doğal rezerv alanları özelliklerine sahip fizikî (doğal) unsurların bulunup tanıtılması.



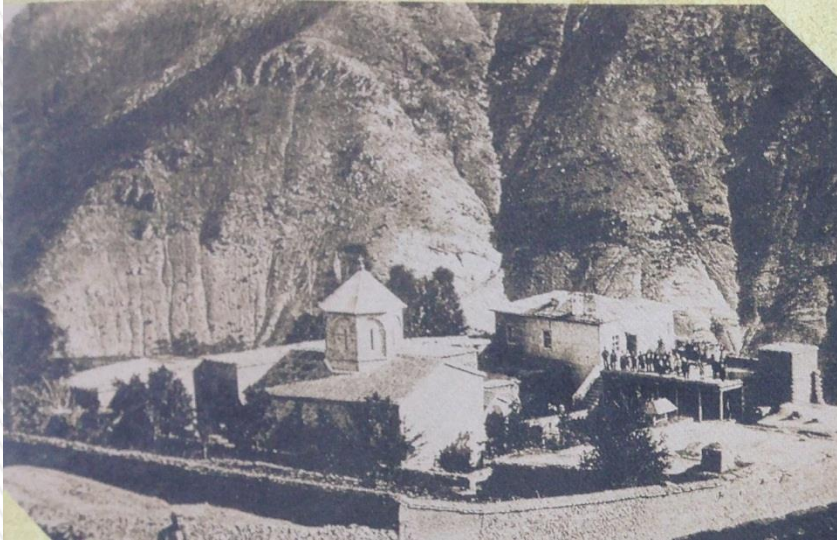
-Bilinen tarihsel süreç içinde ilkçağ uygarlıklarından Roma, Bizans ve özellikle Selçuklu, Beylikler ve Osmanlı dönemleri ile ilgili olarak tahrir, temettuat, şer'iyeye sicilleri, salnameler, mühimme, ayniyat, nüfus vd. defterlerin ve belgelerin arşivlerden bulunup önce dijital ortama aktarılması, ardından günümüz Türkçesine tercüme edilmesi, üniversitenin sosyal bilimler alanlarında yüksek lisans ve doktora tez konuları seçilirken bu kaynaklardan öncelikle yararlanmalarının sağlanması.



-Yine söz konusu dönemlerle ilgili olarak yerli ve yabancı seyahatçilerin yazdıkları yazılar ve anılar, sanatçıların çizdikleri resim ve gravürlerin tespit ve asılları yoksa kopyalarının temin edilmesi, mezar taşları ve kitabelerin tespiti ve okunması,



Yine bu dönemlere ait külliye, kütüphane, şifahane, camii, namazgâh, kilise, havra, türbe, saat kulesi, han, hamam, kervansaray, kale, derbent ve diğer askeri yapılar,



- Köprü, çeşme, şadırvan, su yolu, kemer, kaldırım,



-Saray, köşk, kasır, konak, hane, askerî, idarî veya sivil binaların tespiti ve tescili, korunması ve restorasyonlarının yapılması.



- Muhtelif amaçlar için inşa edilmiş imalathaneler, tezgâhlar, değirmenler ve diğer iktisadi tesisler ve atölyeler, ulaşım yolları üzerindeki yapılar, bu yerlerde kullanılmış ve kullanılmakta olan eski ulaşım araçları, kapalı çarşılar, bedestenler ve diğer mimari unsurlar tespit edilmeli, envanterleri çıkarılmalı, koruma altına alınmalı, doğal ve beşeri afet riskine karşı rölövelerinin yapılması, buna bugün için imkan yoksa bunların bir an önce yazılı veya görsel olarak dijital ortama aktarılarak kaydedilmesi.



- Geleneksel el sanatları ve zanaatlarının icrasını halen sürdüren atölyeler ve imalathaneler varsa bunların korunması, modası ve zamanla önemini yitirenlerin özel teşviklerle ve gerekli mekanlar tahsis edilerek tekrar canlandırılması. Geçmişten gelen fuar, panayır ve sergilerin yaşatılması ve devamlılığının sağlanması.



- Şehri besleyen kırsal yapının şartları ve üretim teknikleri vd. ile ilgili olarak;
- Geçmişten günümüze il genelinde kentleri besleyen kırsal iktisadi hayatın öne çıkan unsurları,
- Geçmişte yaşanan iktisadi ve sosyal hayat tarzına bağlı olarak ortaya konan ve kullanılan tarımsal ve diğer iktisadi araç gereçlerin örnekleri ve ne iş yaradıkları,



-Bugünün il ve ilçe merkezlerini oluşturan geçmişin kent merkezlerinde sanat ve zanaat erbabının üretim teknikleri, kullandıkları alet, edevat ve eşyalar, bunlarla elde edilen mamüllerin örneklerinin bulunup sergilenmesi, bunların kronolojik sıraya konularak ildeki iktisadi gelişmenin dönemlere göre gösterdiği özelliklerin bilinmesi, -Bunlardan başarı ve başarısızlık örneklerinin analiz edilip ilin geleceği planlanırken bu iktisadi mirastan faydalanılması.



Ulaşım ile ilgili olarak;
-Geçmişten günümüze kullanılan ulaşım araç gereçleri ve bunların güzergahları ile ilgili olarak çalışmalar yapılması, karayolu ulaşım araçları; kervan yollarından modern karayoluna geçene kadar kullanılan araç gereçlerin tanıtılması.



- Şehrin / ilin yetiştirdiği değerlerle ilgili olarak; önemli kişilerin doğduğu ve yaşadığı evler kamulaştırılıp müze haline getirilmesi, önemli olayların yaşandığı, toplantıların yapıldığı yerler kamulaştırılarak veya sahipleri bilinçlendirilerek bu özel kişiler tarafından işletilecek ziyaret mekanlarına dönüştürülmesi, UNESCO dünya mirası listesine girebilecek veya aday olabilecek somut veya soyut ne varsa öne çıkarılması.



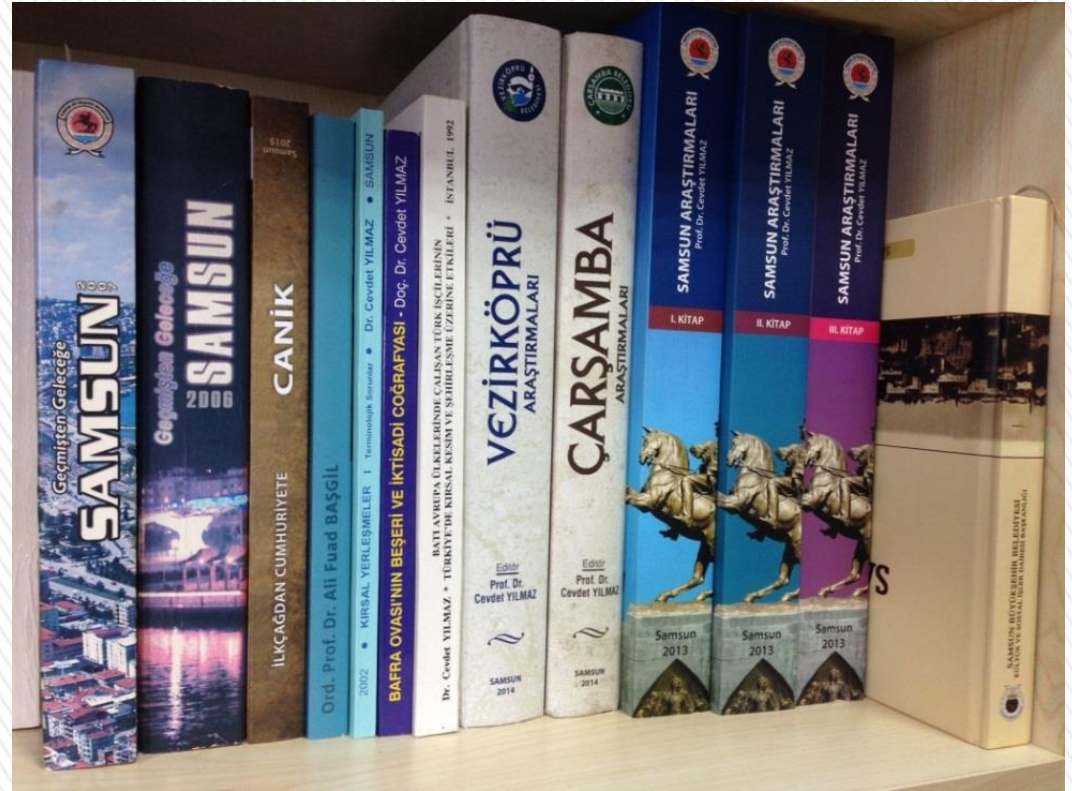
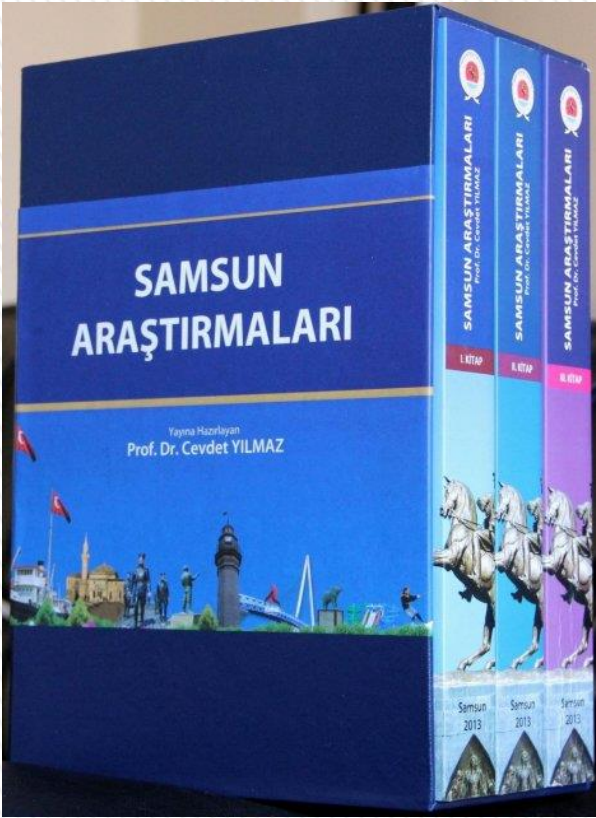
Bilim ve bilgi altyapısının güçlendirilmesi, bunun için şehrin üniversitesi öncülüğünde kongre ve sempozyumlar düzenlenmesi, konferans ve paneller tertip edilmesi.

Samsun Örneği

2006 yılında ilki düzenlenen *Geçmişten Geleceğe Samsun Sempozyumu* ile Türkiye'nin çeşitli üniversitelerinde Samsun üzerine bilimsel çalışma yapmış bulunan 100 kadar bilim insanı Büyükşehir Belediyesi organizasyonu ile bir araya getirilmiştir.



Sempozyumda sunulan bildiriler “*Geçmişten Geleceğe Samsun, Birinci Kitap ve İkinci Kitap*” adıyla yayınlanmış, daha sonra bunlara yeni ilaveler yapılmış, benzer çalışmalar ilçelere de yayılmış, ortaya çıkan sonuçlar “Samsun Araştırmaları” vb. isimlerle kitaplaştırılarak yayınlanmıştır.



Bu kitaplarda yayınlanan bilimsel makaleler ayrıca pdf formatında, *Samsun Büyükşehir Belediyesi Kültür ve Sosyal İşler Daire Başkanlığı*'nin web sayfasına da konmuş, böylece ilgili kişilerin Samsun'la ilgili doğru bilgilere en kısa yoldan ulaşmaları sağlanmıştır. Bu bilgiler daha sonra Samsun Kent Müzesi'nin bilgi altyapısını oluşturmuştur.

2016 yılı Avrupa Müze Ödülü sahibi Samsun Kent Müzesi



Selçuk Kent Bölgesi



Samsun Kent Müzesi

Müzecilikle ilgili olarak; resmi ya da özel her tür müze ve müzecilik teşvik edilmelidir. Özel koleksiyonları ve sahiplerini destekleme, bunların ellerindeki malzemeleri sergilemeleri için imkânlar oluşturma ve bu yönde teşvik edilmeleri.

Kent müzesi için;

-Görsel malzeme, şehrin yaşadığı başarılar, gördüğü geçirdiği önemli olaylar, kullandığı kılık kıyafet, şehrin yaşadığı afetler, şehirdeki eğitim sistemleri ve süreci, eğlence hayatı, ekonomik faaliyetleri, zanaatlar ve zanaatkârların tanıtılması, yaşatılması.

-Kütüphanelerin canlandırılması ve **kent belleğinin** faaliyete geçirilmesi.

Kemaliye Camii yangını



-Kentin spor tarihi,
başarı ve başarısızlıkları,
unutulmayan
müsabakalar, iz bırakan
sporcuların belirlenmesi,

-Turizm imkanları,
mekanları, şehri ait
lezzetler, bunların
sunulduğu yerler,
lezzetlerinin sırları,
Gümüşhane'ye ait
yöresel yemeklerin
tespiti ve tescili.



- Dünyada daha tanınır hale gelmek için coğrafi işaretlere önem verilmesi. Şehrin / ilin tanıtımı için her yolun denenmesi, grafik, broşür cd gibi görsel ve belgesel ne varsa en kaliteli şekilde hazırlanması.



Son olarak, bütün bu çabaların boşa gitmemesi ve diğer olumsuzlukların önüne geçmek için; yerel tv, radyo ve gazetelerin kentlilik ve hemşehrilik bilinci ile hareket etmelerinin sağlanması, arsızlık, hırsızlık, cinayet ve istismarların öne çıkarıldığı haberleri yapan yayınlar değil, toplumu doğru yola sevk edecek, birbirlerini çoğaltan etki ile toplumu olumlu yöne kanalize edecek başarı ve insani değer örneklerini öne çıkaran haberlerin yapıldığı yayınların teşvik edilmesi, böylece onlardan da bu yolla kente ait en üst düzeyde ve olumlu yönde icraatların beklenmesi,



Sonuç

-Türkiye hızlı bir kentleşme sürecinden geçmektedir. Kent arazisinin büyük rantlar sağlamasına paralel olarak kentlerimizin tarihi silüetini, mahalle ve yapı ölçeğindeki birikimlerini rant çevrelerinin doymaz bilmez iştahlarına, tüketiciliğin yoz ve sığ yaşam anlayışına terk ediyor, binlerce yılın maddi ve manevi kültür mirasını korumak için yalnızca göstermelik kalan adımlarla yetiniyoruz.

-Kentlerimizde yaşayanların çok büyük bir bölümü kentlerini tanımıyorlar. Ara sıra reklamlara katık olsun diye verilen magazin haberleri dışında, kentlerimize ait bilgi ve yayınlar son derece sınırlı. Var olan kitapların büyük bir bölümü ise turist kılavuzlarından ya da bu tür kitapları hazırlamak için gerekli eğitim ve birikime sahip bulunmayan meraklıların ansiklopedik kaynaklardan derlediği politik tarih özetlerinden ibaret.



-Üniversitelerimizde kent tarihi, antropolojisi, sosyolojisi vb alanlarda yapılan kaliteli çalışmalar parmakla sayılacak kadar az. Yalnızca birkaç kentimizde kent arşivi ya da kütüphanesi var.

-Kentlerimizde, çoğunlukla, birer yabancı gibi yaşıyor, çocuklarımızı ve gençlerimizi ise çevrelerine daha da yabancı kalacakları bir biçimde yetiştiriyoruz.

Kentlerini tanımayanlar ona sahip çıkmaktan da uzak duruyorlar. Bu sahipsizlikten ise, yalnızca ve yalnızca doğal ve tarihi çevremizi yalnızca pazarlanacak bir meta olarak gören, hiçbir uzun dönemli kaygı taşımayan küçük bir azınlık yararlanıyor, sadece bunlar bu satış ve tahripten büyük çıkarlar sağlıyor.

Gümüşhane coğrafi konumunun ve binlerce yıllık geçmişi ile tarihsel birikime sahip bir ilimizdir. Böylesine zengin bir kültürel birikimi korumak ve ileriye taşımak için ne gerekiyorsa yapılmalıdır. Bugün burada toplanmakla ilk adımın atıldığı inancındayım.

Bunun için öncelikle Gümüşhane Kent Hafıza Merkezi kurulmalı, Gümüşhane Üniversitesi buna öncülük etmelidir. Bu kurum oluşturulabilirse;

GÜHAM (GÜMÜŞHANE KENT HAFIZA MERKEZİ) NE İŞ YAPACAK;

- Veri tabanı ve kütüphane sistemlerini kurmak ve araştırmacıların ve işletmelerin hizmetine sunmak.
- Gümüşhane hakkında yazılı tüm eserleri toplamak.



- Gümüşhane hakkında yapılacak arařtırmaları tedarik etmek üzere üniversiteler, arařtırma kurumları ve yayın evleri ile düzenli ilişki kurmak.
- Gümüşhane'nin il dışına, bölge dışına ve yurtdışına ne alıp sattığını takip etmek, ilgili piyasaları izlemek, buralarla teması kesmemek,
- Gümüşhane hakkında düzenli olarak elektronik ortamda arařtırma yapmak, ilgili bilgileri ve istatistikleri düzenli olarak toplamak, bunlardan yeni bilgiler türetmek ve hizmete sunmak.
- Amaçlarına uygun konularda bilimsel toplantılar düzenlemek ve düzenlenen toplantılara katılmak.



- Düzenleyeceği bilimsel toplantı metinlerini kitap ve yayıma dönüştürmek.
- Her yıl “Gümüşhane’nin Sosyal ve Ekonomik Durum Raporu” konulu çalışma yapılmasını teşvik etmek.
- Gümüşhane’yi ilgilendiren yerel, ulusal ve uluslararası iş âlemi haberlerini yazılı ve elektronik basından tedarik etmek; belirli zamanlarda web sayfasından Gümüşhane kamuoyuna duyurmak.
- Gümüşhane’nin sosyal, kültürel, demografik, ekonomik ve sağlık konulu istatistiklerini her yıl ve düzenli olarak toplamak, depolamak, işletmeci ve araştırmacıların hizmetine sunmak.
- Gümüşhane ve bulunduğu bölgenin kalkınması ile ilgili devlet yatırım teşvik politikaları hakkındaki bilgileri düzenli olarak tedarik etmek ve hizmete sunmak.



- Gümüşhane ile ilgili yapılan arařtırmaları yerel, ulusal ve uluslararası seviyede takip etmek, tespit etmek, tedarik etmek ve hizmete sunmak.
- Gümüşhane'deki canlı tarihlerle (tecrübeli ve bilgili kişilerle) mülakat esaslı yakın tarihin yazılmasını teşvik etmek.
- Okullarda proje ve yıllık ödevlerin il içinden verilmesini sağlamak, bunun için öğretmenlere rehberlik etmek, Milli Eğitim Müdürlüğü ile işbirliği yapmak.
- Gümüşhane'ye ait şer'iyeye sicillerini, tapu defterlerini, vakfiyelerin birer kopyalarını tedarik etmek; mikrofilm, fotokopi, bilgisayar ortamında, CD'lerde ve DVD'lerde bunları korumak.
- Yüksek Lisans ve Doktora öğrencilerine bunları açmak, bunlardan tez yapmalarını sağlamak, burslarla bunları desteklemek, amaca uygun olanları yayınlamak.
- Yukarıda sıralanan faaliyet alanları kapsamında, yurt içinde ve yurt dışında bulunan bilgi merkezleri ve arařtırmacı kuruluşlarla iş birliği yapmak.

KAYNAKÇA

- Dedehayır, H.-Değirmenci, M. (2013) Kent Tarihi Müzeleri ve Arşivleri, Çekül Vakfı-Tarihi Kentler Birliği , Kılavuz Kitaplar Dizisi, No:2, İstanbul.
- Karabulut, N. (2011) Siyah Beyaz Gümüşhane, Gümüşhane Valiliği Yayını, Gümüşhane.
- Silier, O. (?) Kent Müzeleri ve Türkiye’de Bu Tür Müzelere Duyulan İhtiyaç, www.tarihvakfi.org.tr
- Yılmaz,C.-Çamaş, N. (2010) Samsun Kent Müzesi ve Kent Arşivi Kuruluş Çalışmaları, KAYHAM, Detay Yay., Kayseri.



İlginiz için teşekkür eder saygılarımı sunarım.



Öneri, görüş ve eleştirileriniz için;

Prof. Dr. Cevdet Yılmaz
cyilmaz@omu.edu.tr

